

Allgemein :

Analoger Meßumformer zur Montage auf 35mm Hutschiene.

Ausgang : 4...20 mA • 0...10 V

Eingänge :

Platin- Meßwiderstände nach DIN IEC 751
Thermoelemente nach DIN IEC 584

Widerstandsthermometer (Pt100, Pt1000) :

Kleinste Meßspanne : 20 K
Kennlinie : Temperaturlinear
Anschluß 4-, 3- oder 2- Leiter Schaltung
Linearitätsfehler : < 0,1%

Thermoelemente :

Kleinste Meßspanne : 200 K
Kennlinie : Temperaturlinear
Linearitätsfehler : < 1 % F.S.
Fehler der Vergleichsstelle : < ± 0,5 K
Thermoelement Typen :
NiCr - Ni (Typ K) • Fe - CuNi (Typ J und L)
Cu - CuNi (Typ T) • Pt10Rh - Pt (Typ S)
Pt30Rh- Pt6Rh (Typ B)

Umgebungstemperaturbereich : - 25 ... + 75 °C

Temperatureinfluß : < 50 ppm / K

Gehäuse : Gehäuse aus Polycarbonat,
zur Montage auf Tragschienen
nach EN 50 022

Abmessungen : 90 × 58 × 17,5 mm (B × H × T)

Schutzart : IP 20 nach DIN 40 500

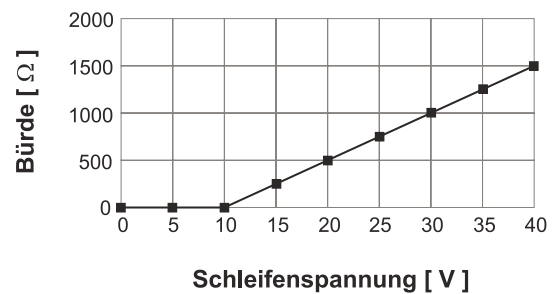
Klemmen : Schraubklemmen
Klemmbarer Querschnitt 2,5 mm²

Schleifenspannung: 10...35 V/DC

Schleifenspannungseinfluß : < 50 ppm / V



Bürde (4...20 mA Version) :



Bürdeneinfluß : 0,02 % / 100 Ω

Strombegrenzung : Max. Ausgangsstrom 35 mA

Einstellzeit : t 90 < 1s

Verhalten bei Fühlerbruch :

Strom steigt auf über 23 mA

Verhalten bei Fühlerkurzschluß :

Widerstandsthermometer-Version : I < 4 mA

Thermoelement Version: I entspricht

Umgebungstemperatur

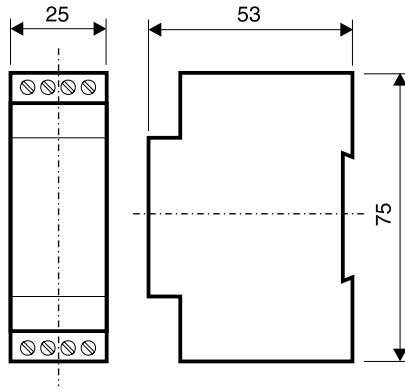
| Messbereiche | |
|--------------------|-----|
| Bestellcode | F G |
| - 200 ... + 200 °C | 4 1 |
| - 200 ... + 50 °C | 4 2 |
| - 50 ... + 50 °C | 4 9 |
| 0 ... + 60 °C | 5 8 |
| 0 ... + 100 °C | 6 0 |
| 0 ... + 200 °C | 6 3 |
| 0 ... + 300 °C | 6 5 |
| 0 ... + 400 °C | 6 7 |
| Sondermessbereich | 9 9 |

Sondermeßbereich bitte im Klartext angeben - siehe unten

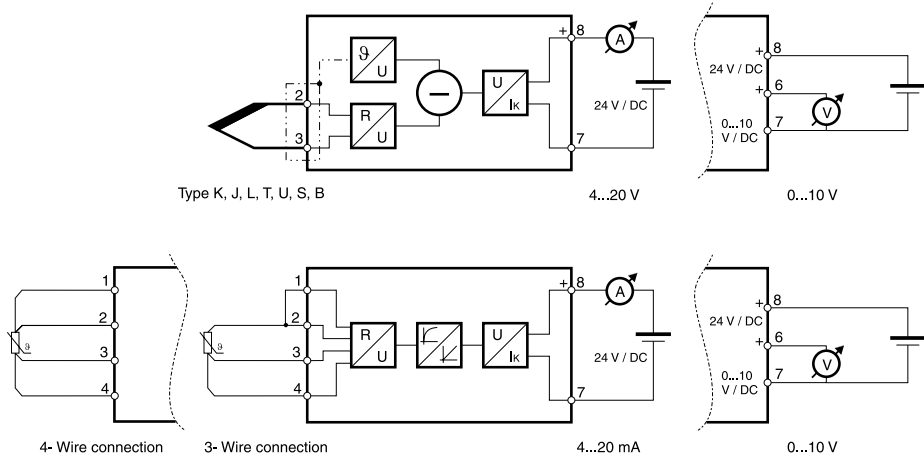
| Eingänge | |
|-----------------------|-----|
| Bestellcode | H I |
| Pt 100 DIN ISO | 1 1 |
| Pt 1000 DIN ISO | 1 4 |
| FeCu / Ni (J) | 2 0 |
| FeCu / Ni (L) | 2 1 |
| Ni / CrNi (K) | 2 2 |
| Pt Rh 10 / Pt (S) | 2 5 |
| Pt Rh 30 / Pt 6 (B) | 2 7 |
| Cu / CuNi (T) | 2 8 |
| Cu / CuNi (U) | 2 9 |

| Ausgänge | |
|--------------------|-----|
| Bestellcode | L M |
| 4 ... 20 mA | 0 2 |
| 0 ... 10 V | 0 3 |
| andere auf Anfrage | |

Gehäusemaße



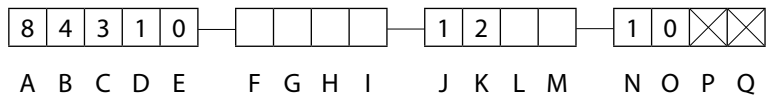
Blockschaltbild / Anschlußbild



Bestellschlüssel :

Zur Bestellung bitte alle leeren Stellen vollständig ausfüllen.

Die entsprechenden Kennzahlen für alle freien Stellen finden Sie in den obenstehenden Tabellen



Bitte bei Bestellung im Klartext angeben:

Messbereich (Bitte beachten Sie die Minimalmeßspannen auf Seite 1)

..... °C bis °C entsprechen Ausgangssignalbereich