



# Meßumformer für Anschlußköpfe

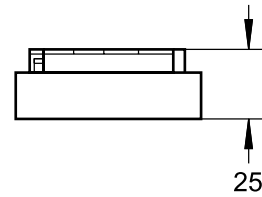
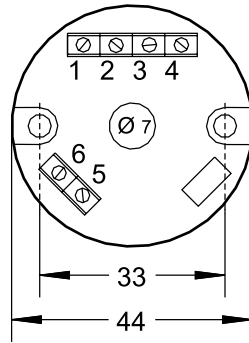
Meßumformer für Thermoelemente und Widerstandsthermometer Typ IPAQ - HX

# Datenblatt 84.7

Messumformer

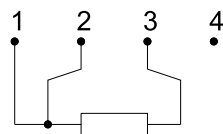
Messbereiche	
Bestellcode	F G
- 200 ... + 200 °C	4 1
- 200 ... + 50 °C	4 2
- 50 ... + 50 °C	4 9
0 ... + 60 °C	5 8
0 ... + 100 °C	6 0
0 ... + 200 °C	6 3
0 ... + 300 °C	6 5
0 ... + 400 °C	6 7
Sondermessbereich	9 9

Sondermeßbereich bitte im Klartext angeben - siehe unten

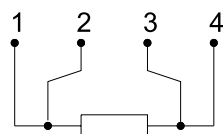


Eingänge	
Bestellcode	H I
Pt 100 DIN ISO	1 1
Pt 100 JIS	1 2
Pt 500 DIN ISO	1 3
Pt 1000 DIN ISO	1 4
Ni 100	1 5
Ni 1000	1 6
FeCu / Ni ( J )	2 0
FeCu / Ni ( L )	2 1
Ni / CrNi ( K )	2 2
NiCr / CuNi ( E )	2 3
NiCrSi / NiSi ( N )	2 4
Pt Rh 10 / Pt ( S )	2 5
Pt Rh 13 / Pt ( R )	2 6
Pt Rh 30 / Pt 6 ( B )	2 7
Cu / CuNi ( T )	2 8
Cu / CuNi ( U )	2 9

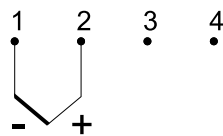
### Eingangsanschlüsse



Widerstand  
3-Leiteranschluß

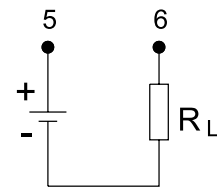


Widerstand  
4-Leiteranschluß



Thermoelemente

### Ausgangsanschlüsse



Verhalten bei Fühlerbruch	
Bestellcode	J
Strom über 21,6 mA	1
Strom unter 3,5 mA	2

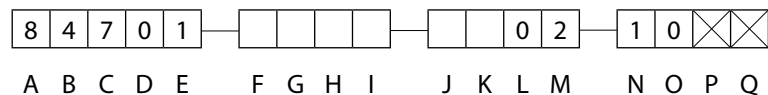
Verhalten bei Fühlerkurzschluß *	
Bestellcode	K
Strom über 21,6 mA	1
Strom unter 3,5 mA	2

\* bei Thermoelementen ist aus technischen Gründen keine Kurzschluss - Erkennung möglich

### Bestellschlüssel :

Zur Bestellung bitte alle leeren Stellen vollständig ausfüllen.

Die entsprechenden Kennzahlen für alle freien Stellen finden Sie in den obenstehenden Tabellen



### Bitte bei Bestellung im Klartext angeben :

Meßbereich (Min. - Meßbereichsumfang 10 K) :

..... °C bis..... °C entsprechen 4-20 mA